

Umbau EFH Laube

Gartenweg 20, 5443 Niederrohrdorf

b.ark

b.ark gmbh, büro für architektur, raum und konzept,
 bahnhofstrasse 22, 8965 berikon,
 056 631 46 40, post@barkarchitekten.ch

Planungsphase		Projektnummer	1703
Planinhalt	Erdgeschoss VP	Maßstab	1:100
Plannummer	14	Plangröße	A3
Gezeichnet	rs	Druckdatum	28.8.17



2048

Gartenweg

Grenzabstand/ Strassenabstand 4.0m

Waldabstand 18.0m

995

Höhenweg

Böhlstrasse

Gewässerabstand 6.0m

grosser Grenzabstand 8.0m

719

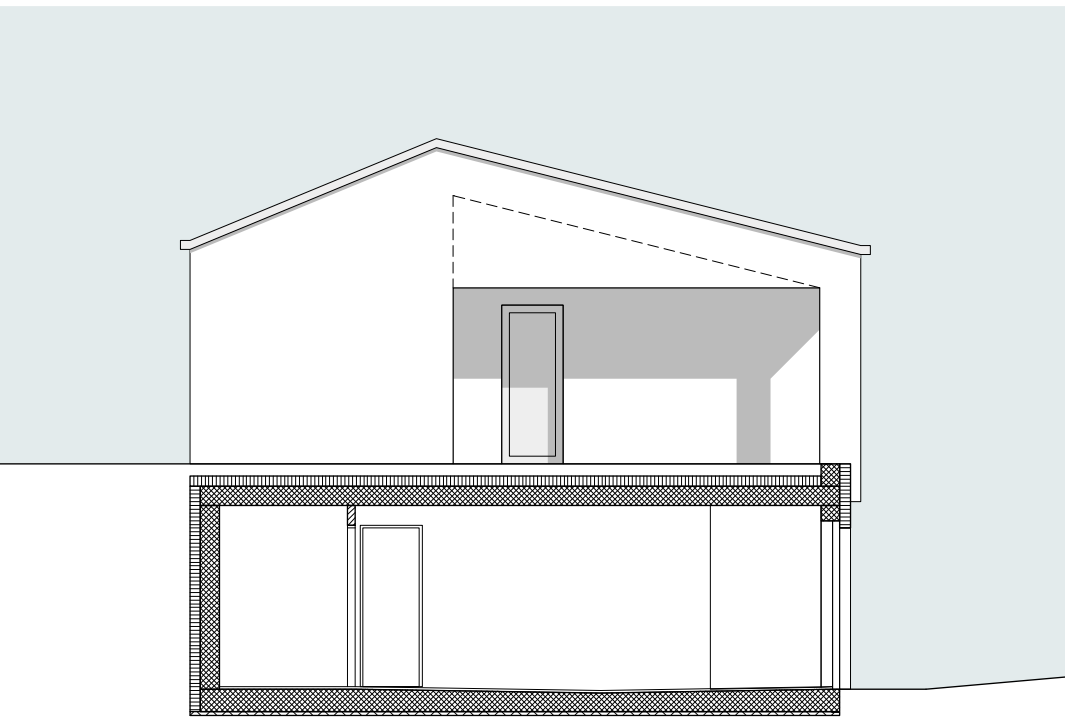
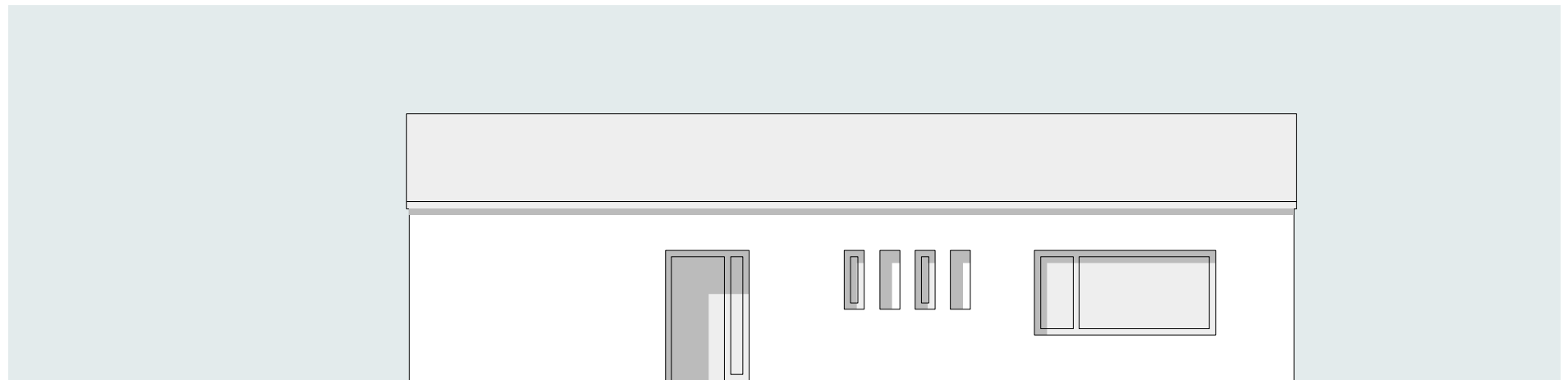
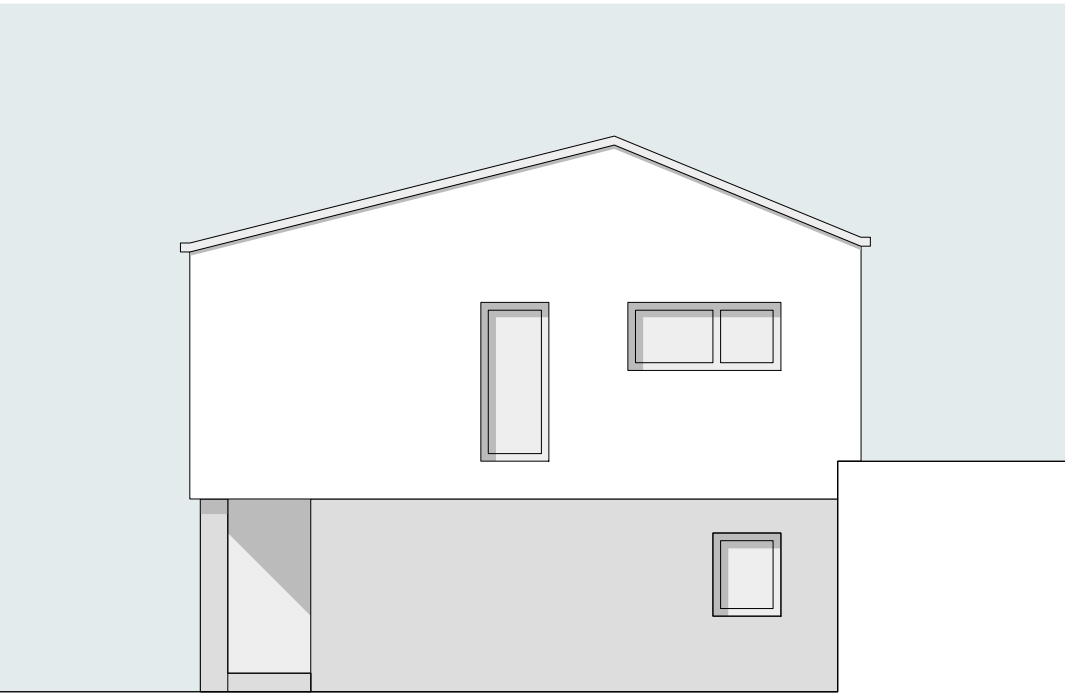
Umbau EFH Laube

Gartenweg 20, 5443 Niederrohrdorf

b.ark

b.ark gmbh, büro für architektur, raum und konzept,
 bahnhofstrasse 22, 8965 berikon,
 056 631 46 40, post@barkarchitekten.ch

Planungsphase		Projektnummer	1703
Planinhalt	Untergeschoss VP	Maßstab	1:100
Plannummer	17	Plangrösse	A3
Gezeichnet	mj	Druckdatum	28.8.17

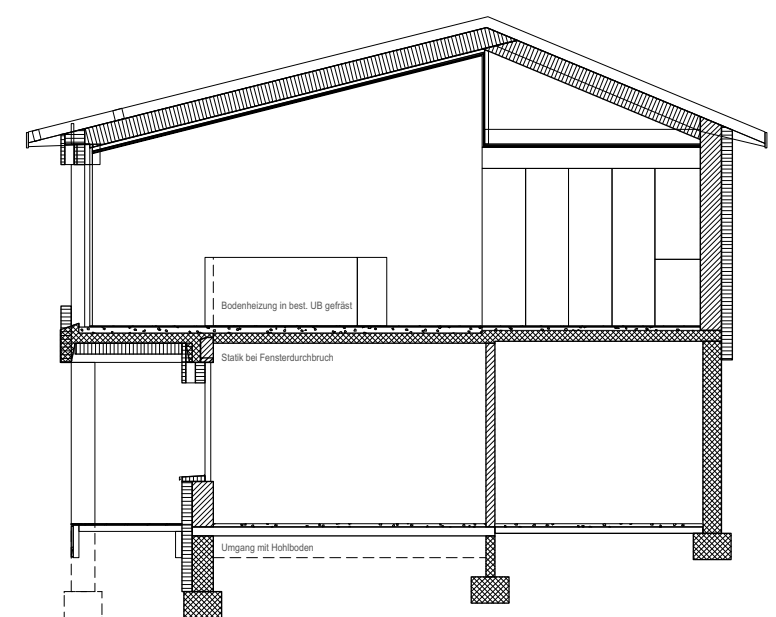
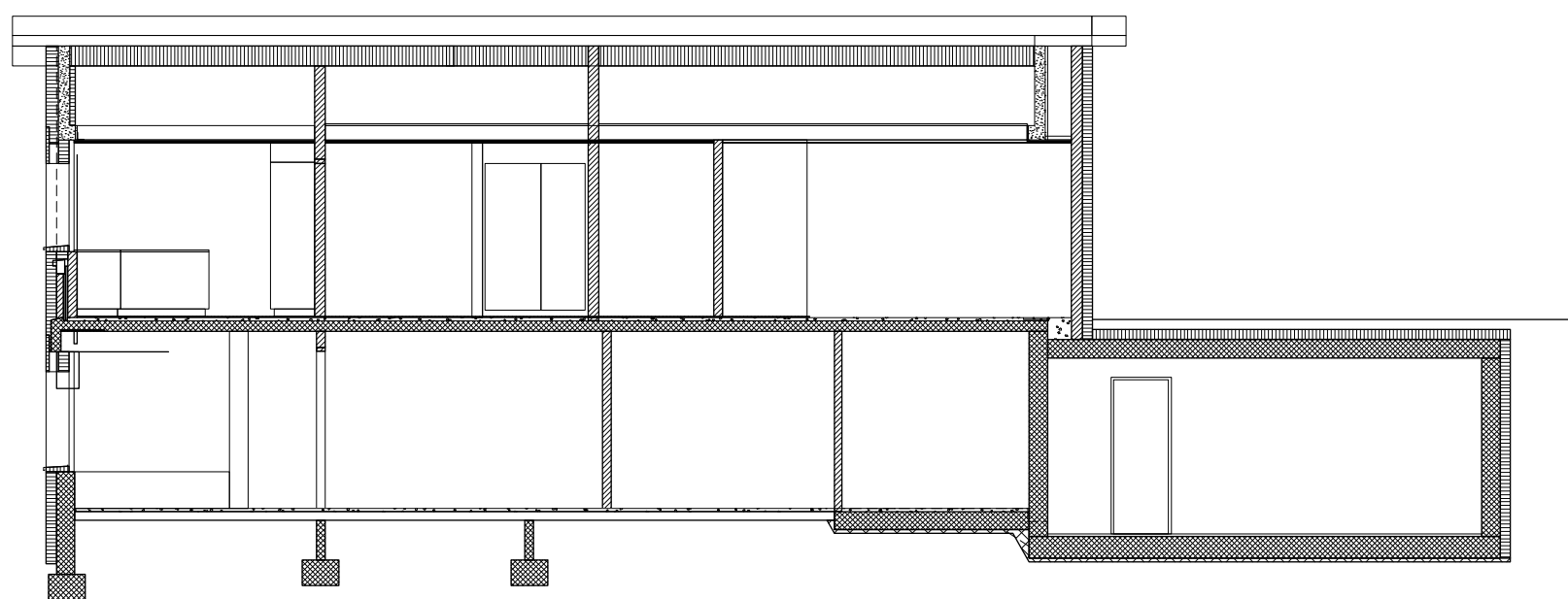
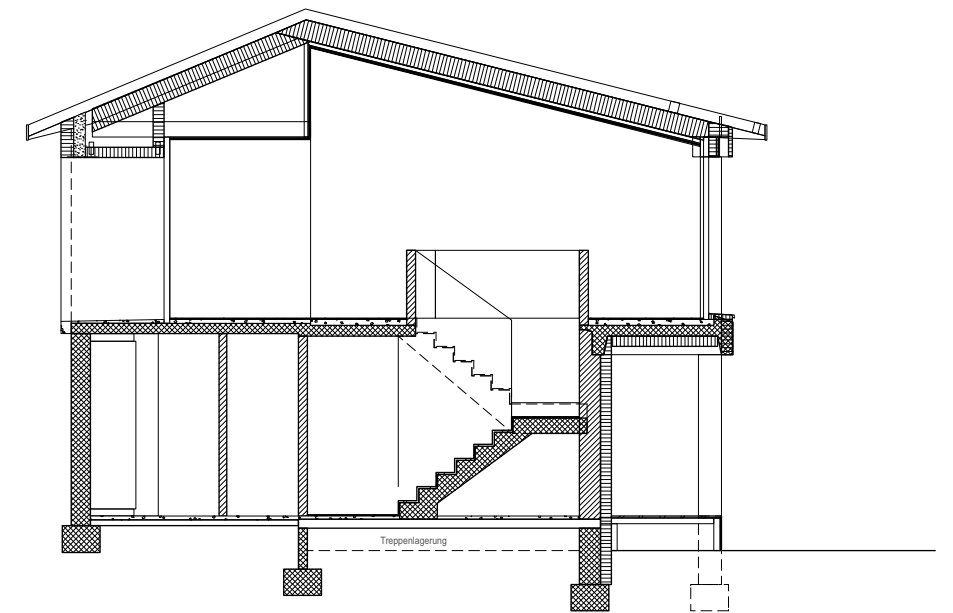
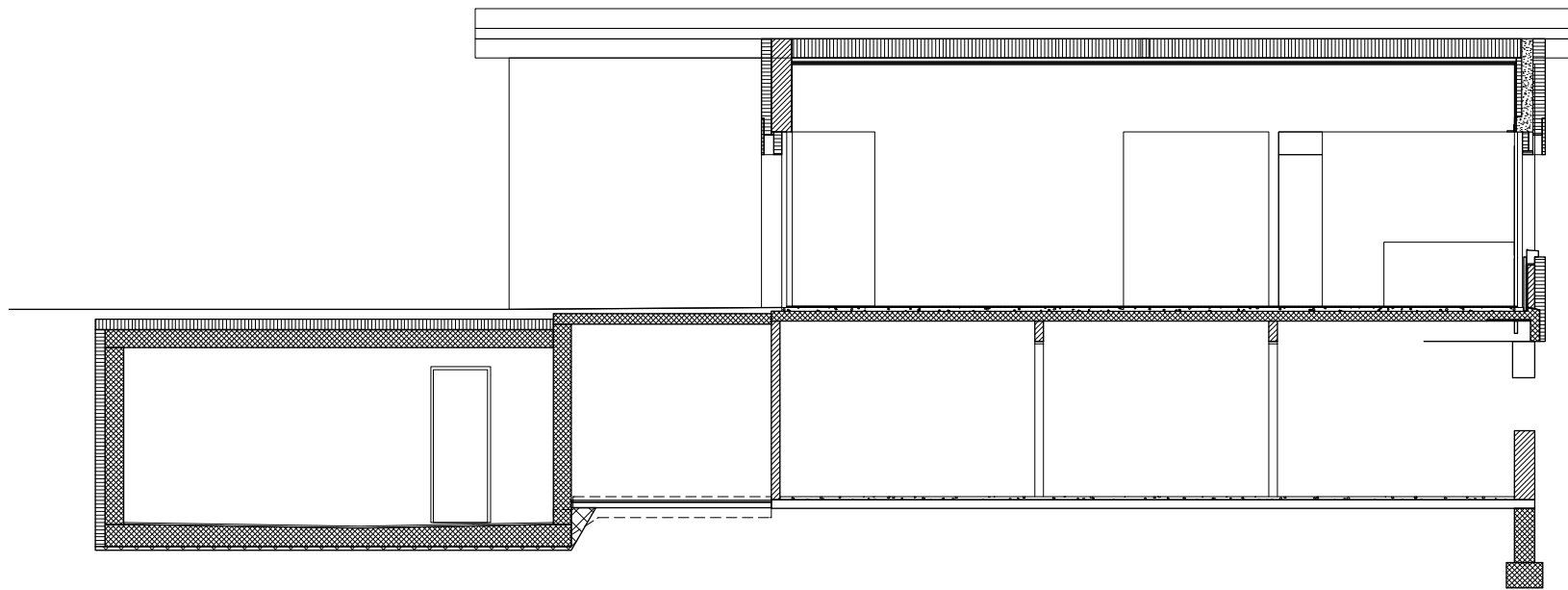


Umbau EFH Laube

Gartenweg 20, 5443 Niederrohrdorf

b.ark b.ark gmbh, büro für architektur, raum und konzept,
 bahnhofstrasse 22, 8965 berikon,
 056 631 46 40, post@barkarchitekten.ch

Planungsphase		Projektnummer	1703
Planinhalt	Fassaden VP	Maßstab	1:100
Plannummer	15	Plangröße	A3
Gezeichnet	rs	Druckdatum	28.8.17



Umbau EFH Laube

Gartenweg 20, 5443 Niederrohrdorf

b.ark

b.ark gmbh, büro für architektur, raum und konzept,
bahnhofstrasse 22, 8965 berikon,
056 631 46 40, post@barkarchitekten.ch

Planungsphase		Projektnummer	1703
Planinhalt	Schnitte VP	Maßstab	1:100
Plannummer	18	Plangröße	A3
Gezeichnet	rs	Druckdatum	28.8.17